

こんにちは!

村立東海病院であ



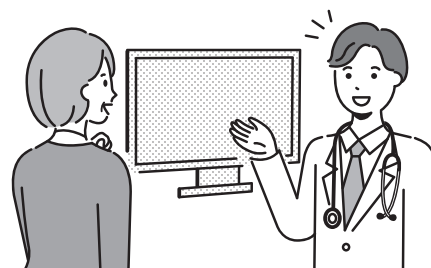
紹介状のあれこれ

紹介状とは——

病院の受診や施設へ入所する際に必要となる文書で、正式には「診療情報提供書」といいます。医療従事者の間では、「診情(シンジョウ)」「診情書(シンジョウショ)」などと略すこともあります。紹介状には、氏名、生年月日、住所、電話番号をはじめとして、診断名、既往歴、治療経過、内服薬などが書かれています。切れ目のない医療・介護を行う上で、とても大切な文書です。

かかりつけ医にまず相談——

通院している病院で体調が良くならないので別の病院に行きたいと思ったら、病院を探す前に、まずは現在通院している病院に相談してください。医師に他の病院にかかりたいと言ったら気分を害するのではないかなと思う方がいますが、そんなことは全くありません。医師は、患者さんの希望があって、紹介の必要性があると判断すれば、これまで行った検査結果を添付した紹介状を作成してくれるでしょう。紹介状を持たずに別の病院を受診することで、行わなくてもよい問診や検査をされ、余計な時間やお金を費やすことは、患者さんにとってもデメリットですし、病院も円滑な診断ができなくなるので、ぜひご相談ください。



紹介状は開けないで持っていきましょう——

患者さんは紹介状の中身を見ることはないので、どのようなものか想像しづらいかと思います。まれに、「文書代を払っているし、自分の物だから見てもいいだろう」「どんなことが書かれているのか不安で中身を見てしまった」という方がいます。自分の体のことが心配でたまらない気持ちも分かりますが、紹介状は医師がその他の病院や施設へ宛てた文書なので、安易に開封してはいけません。病院によっては、「本人が開封した紹介状を無効とする」と注意喚起しているところもあるくらいです。開封することに法的な問題はありませんが、紹介元の病院や医師の信頼を損ねてしまいます。どうしても内容が気になる方は、作成した医師や病院から、もう一度病状の説明を受けてください。

紹介状の作成にかかる費用は——

健康保険が適応される文書であるため、ご自身の自己負担割合に応じた費用がかかります。ただし、セカンドオピニオン外来へ宛てた紹介状は、費用が異なります。

診療情報提供料

1 割負担	250円
2 割負担	500円
3 割負担	750円

村立東海病院 地域医療連携室

【問い合わせ】村立東海病院(☎282-2188)、地域福祉課地域福祉・地域医療推進担当(☎282-1711 内線1132)